

# KITO

安全作業をクワイエットする

## キトースーパーマグ大好評!

# シェアアツク セール!!

毎度ありがとうございます!  
ございます!

## 年越し 企画



期間

2011年 **12/1** (木) → 2012年 **1/31** (火)



### ピタツと吸着! 作業にピッタリ!!

平鋼も丸鋼も!

70kgから1000kgまで12種類のバリエーション!

大好評のスーパーマグが、  
年越し企画でさらにお買得に!

### ご購入台数毎に 「クオカード」をプレゼント!

ぜひ、このチャンスをお見逃しなく!

クオカード **1,000** 円分/台

〈対象機種〉  
KRL7  
KRM7

クオカード **1,500** 円分/台

〈対象機種〉  
KRL15  
KRM12

クオカード **2,000** 円分/台

〈対象機種〉  
KRL30  
KRL50  
KRM25  
KRM45

クオカード **3,000** 円分/台

〈対象機種〉  
KRL80  
KRL100  
KRM75  
KRM95

永久磁石式のリフティングマグネット

## キトースーパーマグ®



平鋼/丸鋼兼用タイプ  
(70/50kg~950/700kg)

平鋼専用タイプ  
(70kg~1000kg)

### SuperMag

セールの詳細内容等については、裏面弊社営業所へお問い合わせください。



永久磁石式のリフティングマグネット

# キトースーパーマグ®

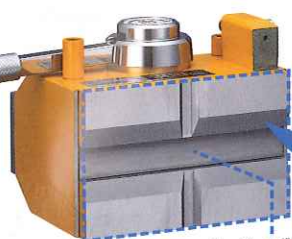
小形、軽量だから取り扱いも容易。  
12種類のバリエーション。



「スーパーマグ」は、  
単位体積当たりの磁力が  
**大幅アップ。**



ワークを  
ぴったり寄せて  
位置合わせ  
可能!



ピタッと、  
確かな  
吸着力!

スーパーマグ 吸着面

## 4つの磁極が確実につり荷を吸着。

一般的なリフティングマグネットの磁極数は2つですが、スーパーマグの磁極数は4つとなっています。このため、磁力の束が4つ発生し効率よく確実につり荷を吸着します。また、平鋼/丸鋼兼用タイプでは底面V字溝の開き角度を広げて、丸鋼曲面へ磁力が効率よく流れる形状となっています。

- ◎スイッチレバーのみの簡単操作で、つり荷の吸着、取り外しもラクラク。
- ◎停電による危険がない、永久磁石式。
- ◎スーパーマグ独自のマグネット構造(特許第3396466号)採用。
- ◎つり荷の形状(平鋼・丸鋼)や重量に合わせて選べる12種類のバリエーション。



◎カタログ記載の各々の製品は、それぞれの使用目的に応じ、関連法規や規格に基づき機能や性能が設計されております。お客様の設備機械の一部として組み込む等、予期せざる目的に使用された場合、製品の性能・機能の保証はもとより、予期せざる使用に起因した事故につきましても責任は負いかねます。また、改造は絶対に行わないでください。◎特殊な用途でご使用の場合には、予め当社にご確認ください。◎製品の輸出をお考えの場合は、向け先に応じて諸規格、規制があるため、事前に当社にご相談ください。◎本カタログに掲載されているものすべて(製品特許、商標、写真、デザイン、コピー、イラストなど)の無断転載、複製、転用を禁じます。◎本カタログ仕様は予告なしに一部変更する場合があります。

## KITO 株式会社キトー



取扱店

■本社工場 〒409-3853 山梨県中巨摩郡昭和町築地新居2000  
 ■東京本社 〒163-0809 東京都新宿区西新宿2-4-1 新宿NSビル9F TEL.03-5908-0173

札幌(011)864-3264	横浜(045)474-3951	大阪(06)6907-0601	■東部サービスグループ
仙台(022)291-8145	甲信(055)275-7608	中四国(086)243-0882	TEL.045-474-3952
新潟(025)247-1381	静岡(0537)61-1177	福岡(092)483-8861	■西部サービスグループ
北関東(0283)24-5261	名古屋(052)726-8686		TEL.06-6907-0611
千葉(043)206-0611	北陸(076)262-3611		

お客様相談センター TEL:0120-988-558 FAX:0120-988-228  
E-mail: callcenter@kito.co.jp ◎受付時間 9:00~17:00(土・日・祝日を除く)

www.kito.co.jp



23.11(SE)KRL-T01-30