



Cordless Riveter **R1B1**

今までの常識を破る高性能・新デザイン



*T. Kita*  
DESIGN TOSHIYUKI KITA

[www.lobtex.co.jp](http://www.lobtex.co.jp)

コンパクトでハイスピード 操作性のさらなる向上

# コードレスリベッターの進化形

今までの常識を破る高性能でコンパクトなコードレスリベッターが登場しました。

作業性能が大幅に向上し長時間作業にも最適。省エネ性能やカウンター機能<sup>※</sup>も備えたロブテックスの自信作です。

工場のコードレス化へのご要望に的確にお応えします。 <sup>※</sup>カウンター付は受注生産品

## R1B1 Identity

### 環境・省エネ性

一回の充電でリベッティングの本数が従来機の4.7倍にアップ。リチウムイオン電池とエネルギー効率のよい動力伝達方式を採用することで、1回の充電で800本<sup>(※1)</sup>のリベッティングが可能になりました。また消費電力をエアリベッターの1/45以下に抑えました。<sup>(※2)</sup>

0 100 200 300 400 500 600 700 800

R1B1  
800本

当社従来品  
170本

一回の充電で可能なリベッティング本数が  
当社従来品から

約**4.7倍UP**

### 独自のモーターレイアウト

独自のモーターレイアウトで操作性が大幅にアップ。リベッティング箇所とトリガースwitchの距離を短くし、重心を手元に近くすることで操作性を大幅に向上させました。マンドレルコレクターを横に配置することで本体全長を抑えながら大容量を確保しました。

### 機能性・デザイン性

握りやすく、バランスのよいデザイン。斬新で美しいニューフォルム。プロダクトデザイナー喜多俊之氏によるデザイン。機能性を重視しながらコンパクトで美しいフォルムを実現しました。握りやすく重量バランスに配慮したハンドル形状は作業者の負担を軽くしています。

### エネルギー効率の良い、動力伝達方式

回転運動を効率よく直線運動に変えるボールねじや、大きなトルクが伝達できる遊星ギアを組み合わせることで、効率の良いエネルギー伝達でスムーズなリベッティングを実現しています。



独自のモーターレイアウト

## クラス最小レベルのコンパクトボディ

独自のモーターレイアウトにより、コンパクト化を実現。

リベッティング箇所とトリガースイッチの距離を短くし、より狙いやすく、操作性を大幅に向上させました。

リベッティング箇所

当社従来品：186 mm  
R1B1：126 mm

トリガースイッチ

## Distinctive Features

### ハイスピードリベッティング

コードレスリベッターの中では業界トップクラスのサイクルタイム1.1秒（※1）を実現。従来機より大幅にスピードアップしました。工場のコードレス化にも貢献します。

### ハンドリング 長時間の作業にも疲労を軽減

コードレスならではの操作性。リベッティング箇所を狙いやすくしたハンドル角度設定に加え、重量バランスにも優れていますので、長時間作業しても手首への負担を軽減します。エラストマー樹脂のグリップアシストの採用で手袋使用時にも滑りにくく握りが安定します。

### Made In Japan へのこだわり

ロブテックスは創業より120年以上日本でモノ造りをしてきました。Made In Japan にこだわり、安全で安心できる商品を提供し続けています。



1

#### 1 マンドレルコレクター 収納量アップで作業効率アップ

マンドレルコレクターを横に配することで、マンドレル排出口を上部に配置可能になりました。これにより自然にコレクター全体にマンドレルを収納できるようになり、作業中の収納量がアップ。作業中断回数を減らしストレスを緩和します。



3

#### 3 安全装置 マンドレルの飛び出しを防止

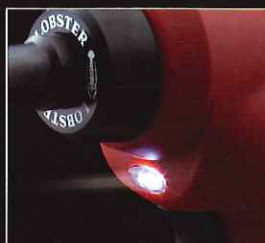
マンドレルコレクターの外れや、きちんと装着できなかった場合等には、安全装置が働きリベッターの電源を停止。スイッチを引いても動きません。マンドレルの飛び出しを防止し、作業中の安全を確保します。



5

#### 5 イジェクト機能 万一の動作中断にも安心

電池消耗等によりリベットを掴んだ状態で動作が中断した場合でも、イジェクトボタンを押すことによってリベットを取り出すことができます。



2

#### 2 LEDライト 目標にピンポイント照射

暗い場所、狭い場所の作業でも安心。締結箇所に向かってLEDをピンポイントに照射します。



4

#### 4 日本製バッテリー 高い信頼性を誇る

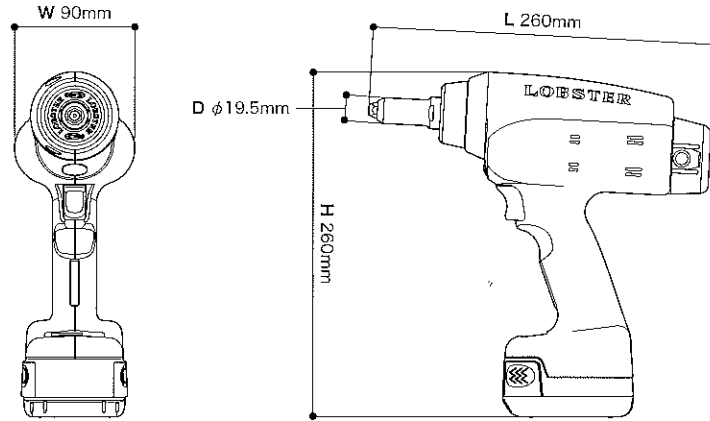
大容量の日本製リチウムイオン電池搭載で電池寿命までの総作業量が大幅にアップ。1回の充電で、リベッティング本数800本（※1）を実現しています。（電池バックBPL1415使用時）



6

#### 6 カウンター（受注生産品） リベッティング管理に最適の機能

作業管理のためにデジタルカウンターを用意（受注生産品）。完全にリベッティング作業が終了しないとカウンターは作動しないため、作業の不具合の見落としやリベッティングミスを削減、安定した本数管理（ボカヨケ）が可能です。



■本体仕様 ※電池パックBPL1415装着時

全長(L)	高さ(H)	フレームヘッド径(D)	幅(W)	重量	ストローク	使用ジョー	リベット使用範囲
260mm	260mm	φ19.5mm	90mm	1.9kg	22mm	ジョーNo.1A	全材質φ2.4、3.2、4.0、4.8mm

■セット内容

品番	セット内容	JANコード	参考価格
R1B1	本体、電池パック(BPL1415)、充電器(BC0075G)、専用ケース	4963202088442	115,490円
R1B1-C	■ カウンター付き(R1B1-C)の価格、及び詳しい仕様につきましては、受注生産品となりますので最寄りの販売店、又は弊社営業担当までお問合せ下さい。		

■電池パック仕様

品番	種類	定格電圧	容量	充電時間(※3)		JANコード	参考価格
				満充電	実用充電		
BPL1415	リチウムイオン電池	DC14.4V	1.5Ah	60分	45分	4963202088602	15,190円
BPL14	リチウムイオン電池	DC14.4V	3.0Ah	120分	90分	4963202088565	23,880円

(※3)満充電:0%⇒100%、実用充電:0%⇒80%

■充電器仕様

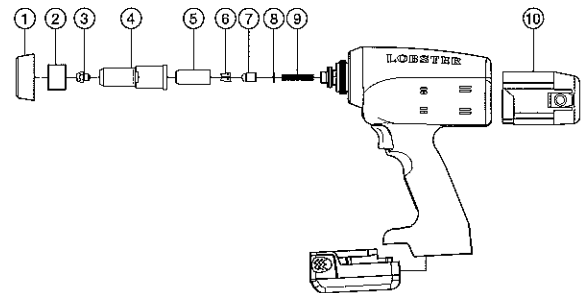
品番	電源	JANコード	参考価格
BC0075G	AC100V~240V	4963202088527	18,970円

■使用ジョー

品番	JANコード	参考価格
J1A	4963202088800	2,010円

■部品表

No.	部品名	コード No.	No.	部品名	コード No.
①	フレームヘッドナット	62834	⑤	ジョーケース	63788
②	フレームヘッドダンパー	62835	⑥	ジョー No.1A	J1A
③-A	ノズピース 2.4	10027	⑦	ジョーブッシャー	62838
③-B	ノズピース 3.2	10028	⑧	Oリング S-8	62840
③-C	ノズピース 4.0	10029	⑨	ジョーブッシャースプリング	62839
③-D	ノズピース 4.8	10030	⑩	マンドレルコレクター	63695
④	フレームヘッド	62836			



△安全にご使用いただくために

掲載致しております商品をご使用になられる前に、商品に添付の「取扱説明書」のすべてをよくお読みいただき、十分理解されたうえで正しくご使用ください。

- 掲載価格には消費税は含まれておりません。
- 寸法等は公称値ですので多少の数値の上下はございます。
- 改良のために仕様等を予告なく変更することがございます。

(※1)オールステンレスブラインドリベット3.2mm(NST4-2)の実打ちによる当社測定値。

(※2)エアリッター使用時のコンプレッサー消費電力との比較。(当社調べ)

株式会社 **ロブテックス**

〒579-8053 東大阪市四条町12-8

コールセンター Tel. (072) 980-1111

Fax (072) 980-1166

No.12U-30000TO

www.lobtex.co.jp